



LE SECTEUR FERROVIAIRE AU MAROC

PANORAMA ET PERSPECTIVES



16 Avril 2024



PROFIL ONCF

Quelques repères

1

Les infrastructures de transport, un rôle vital dans l'activité socio-économique



Routes

58000 km dont 1800 d'autoroutes et 1670 km de voies express



Ports

43 de commerce extérieur connectés aux destinations internationales



Chemins de Fer

3350 km de voie, avec 200 km de grande vitesse en double voie



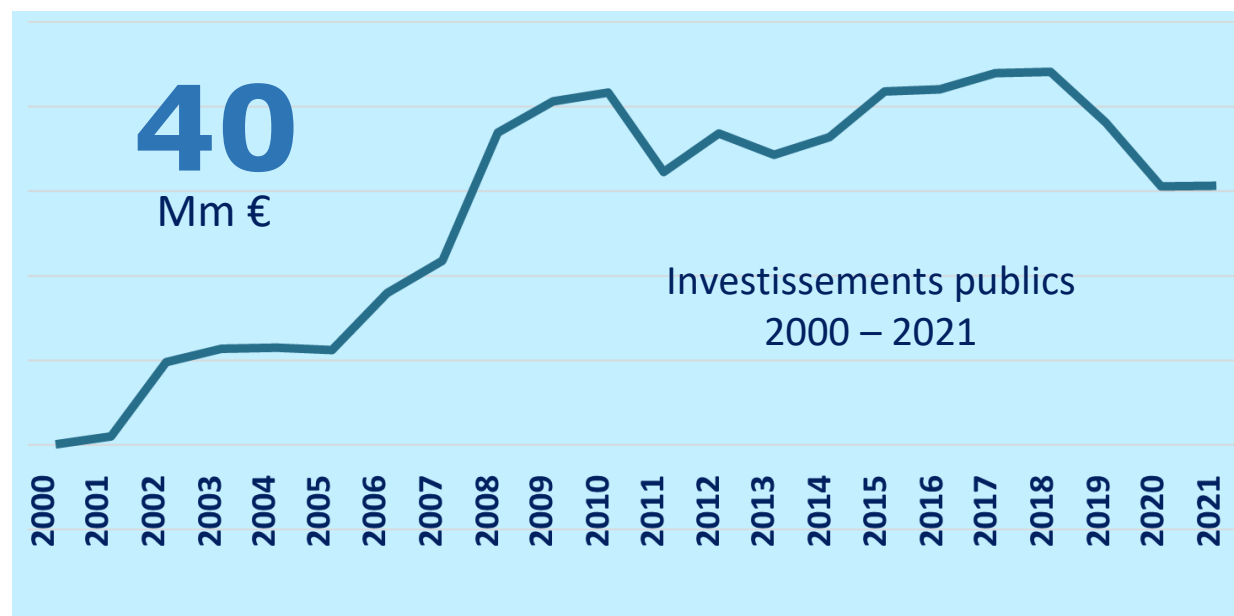
Aéroports

26 dont 19 internationaux connectés à plus de 150 destinations

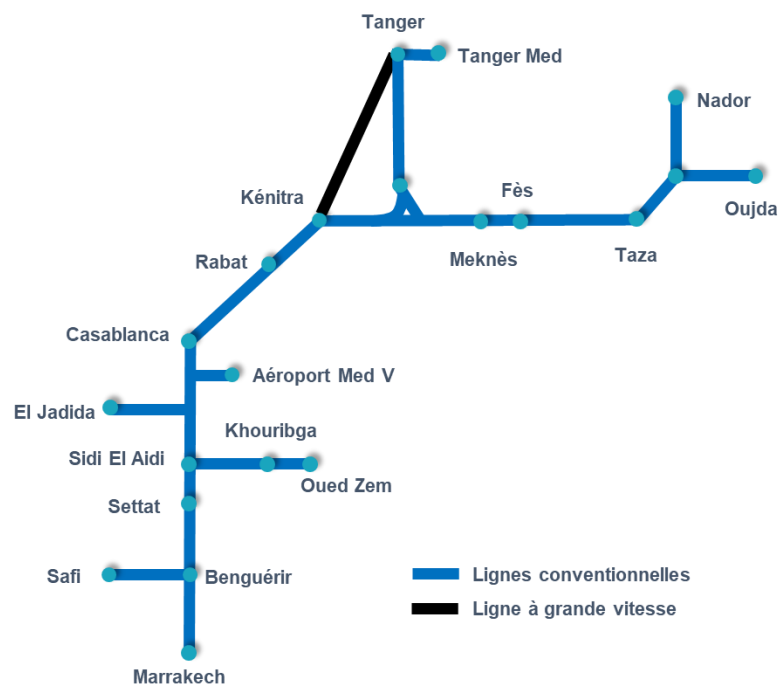


TRAM

47 km à Casablanca et 27 km à Rabat, avec des extensions en cours



Le réseau ferré, un levier stratégique au service de la mobilité durable



90%

des trains électriques circulent à énergie verte

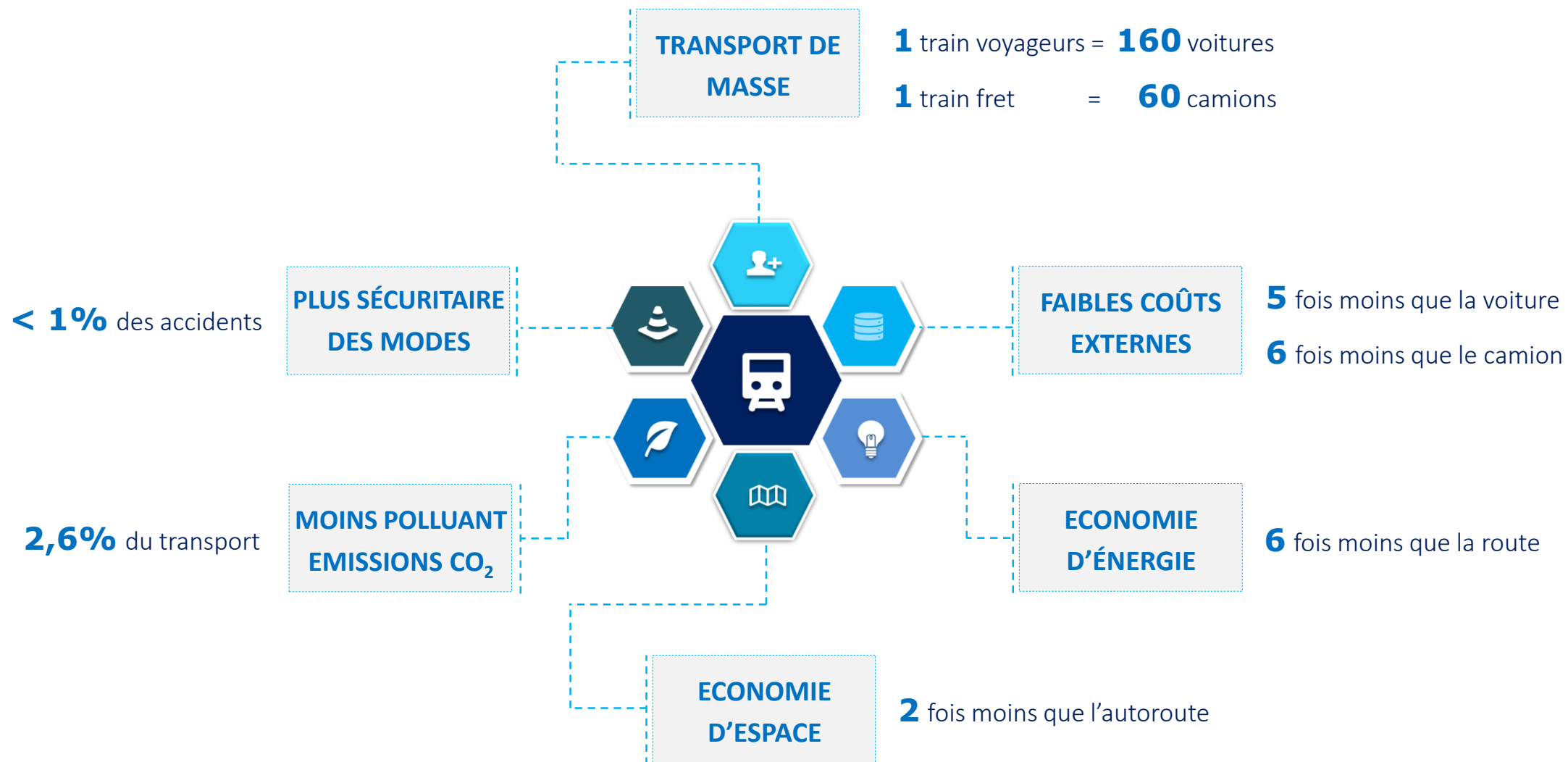
25%

des cadres sont des femmes

1

Classement Afrique (WEF 2019-2020)

Le rail, une dimension socio-économique, durable et inclusive



Une accélération soutenue des investissements ferroviaires

2000



2020

IMPORTANT PROGRAMMES

2000 - 2009

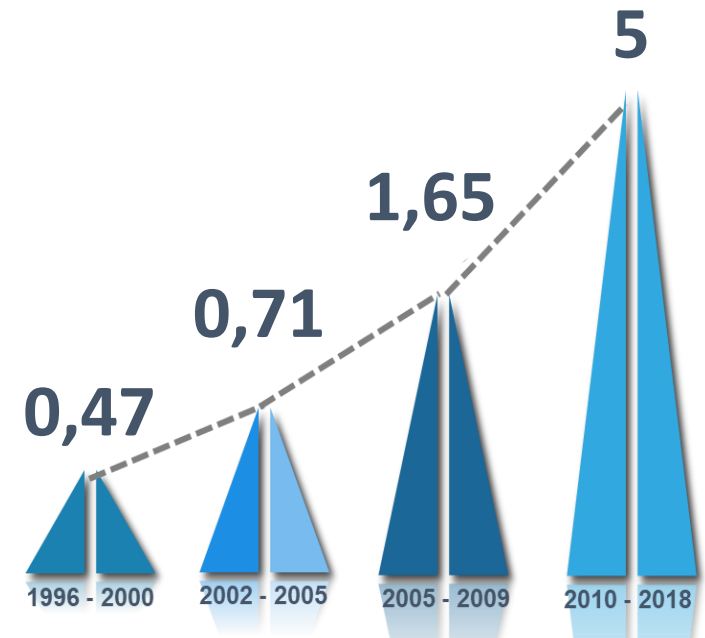
Démarrage de la modernisation et de l'extension du réseau

2010 - 2020

Augmentation de la capacité et modernisation du système ferroviaire

7

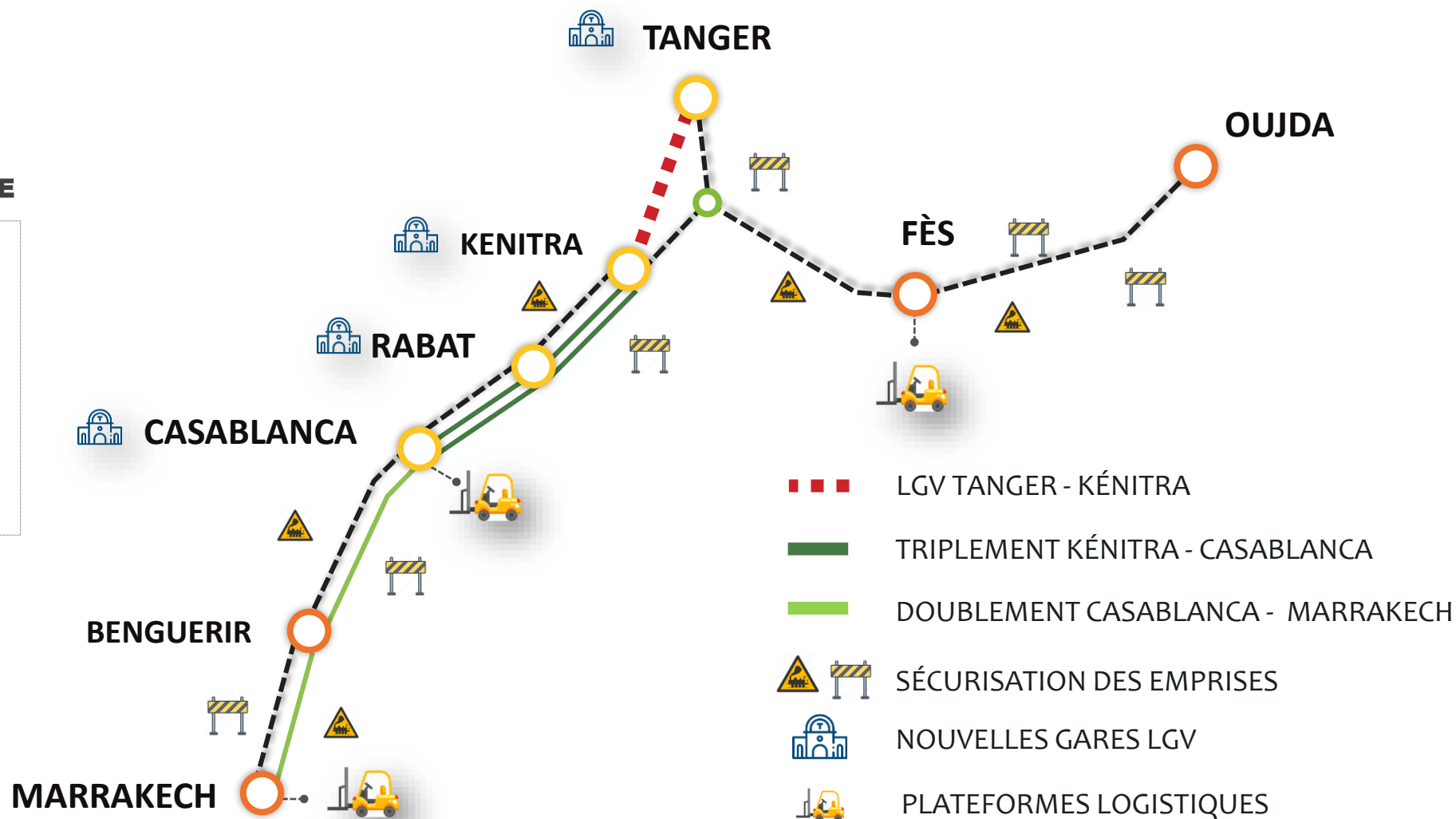
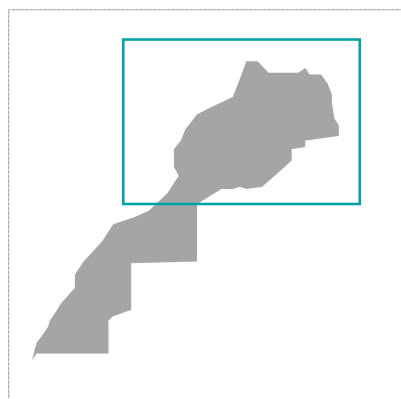
Milliards d'euros



Evolution en milliards d'euros

Un ambitieux programme d'investissements depuis 2010

SCHÉMA SYNOPTIQUE



Quelques illustrations des projets structurants initiés depuis 2010

Infrastructure ferroviaire

Al Boraq
Tanger – Kenitra



Augmentation de la capacité
Kenitra - Casablanca



Doublement complet
Casablanca - Marrakech



Programme de sécurisation
des emprises ferroviaire



Gares 'Nouvelle génération'

Casa Voyageurs



Rabat - Agdal



Kenitra



Tanger



Inauguration Royale des grands projets d'investissements



Novembre 2018, une nouvelle ère du ferroviaire au sein de notre pays...

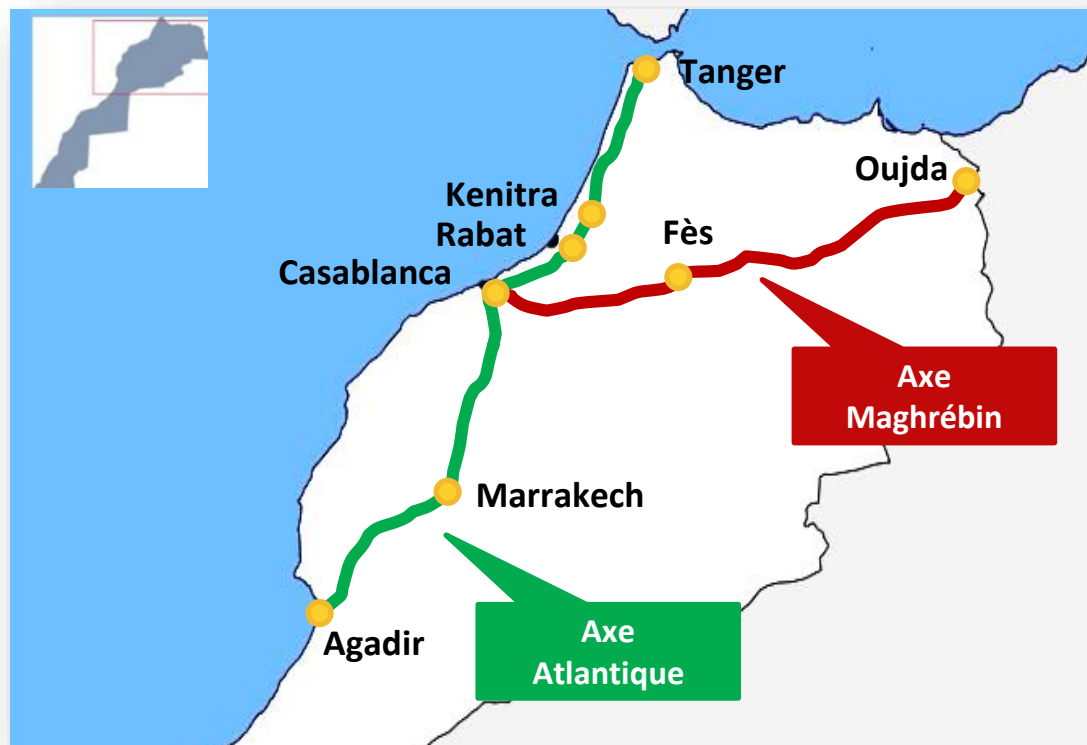


AL BORAQ,

Une expérience inédite

2

La 1^{ère} ligne à Grande Vitesse, étape clef d'un ambitieux schéma directeur



1500 km



-3 à 4 fois, le temps de parcours



-500 tués sur la route par an



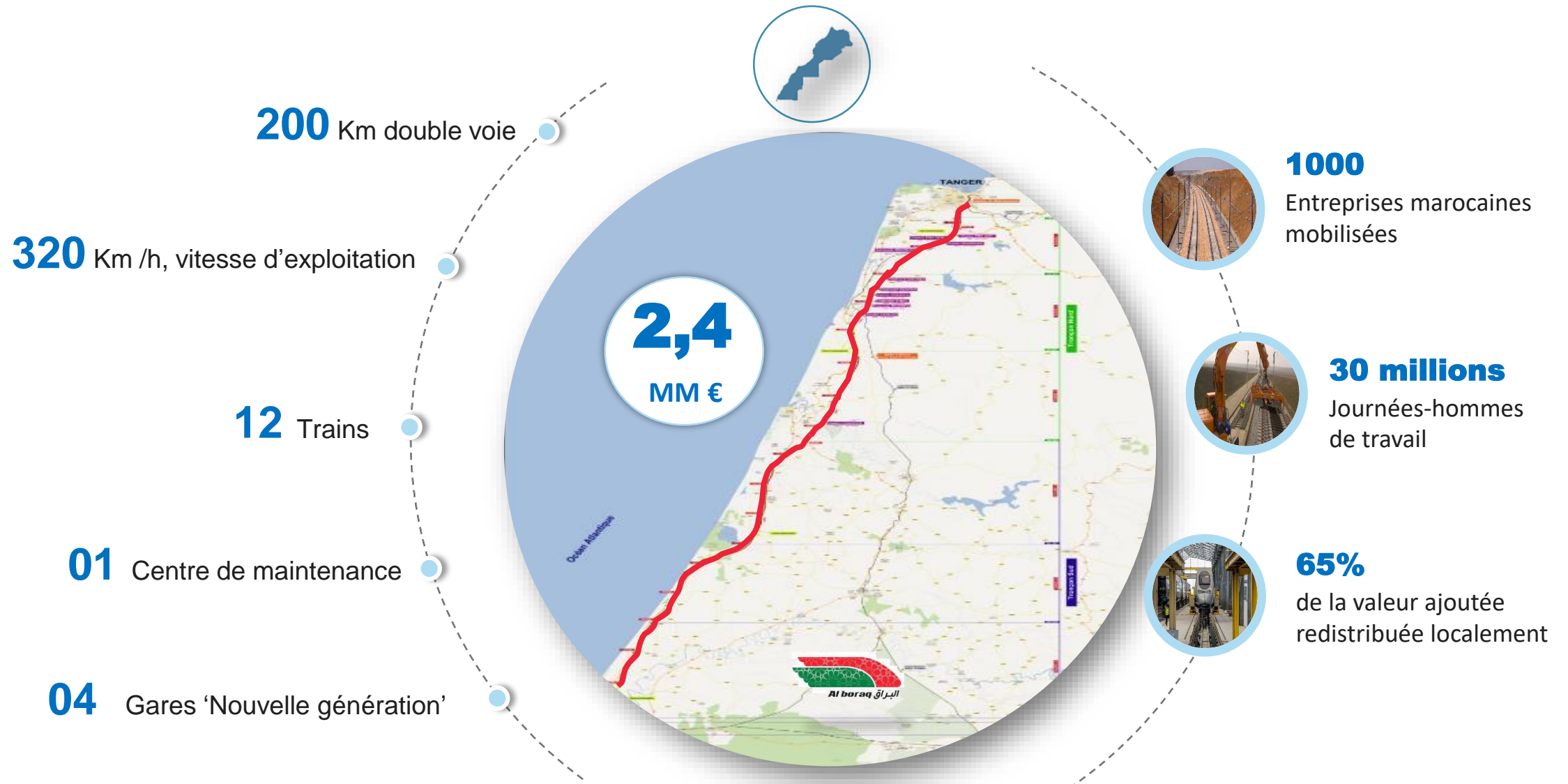
-1 000 000 T/an CO₂ (effet de serre)

Etre en phase avec
L'ÉVOLUTION MONDIALE

Répondre aux besoins de
LA MOBILITÉ DURABLE

1^{ère} étape:
TANGER – KENITRA

La 1^{ère} ligne à grande vitesse, un choix technologique pour un projet intégré



Al Boraq, un nouvel 'espace-temps' pour une expérience de voyage inédite

Nette réduction
des temps de
voyage



Nouveau
concept de
voyage



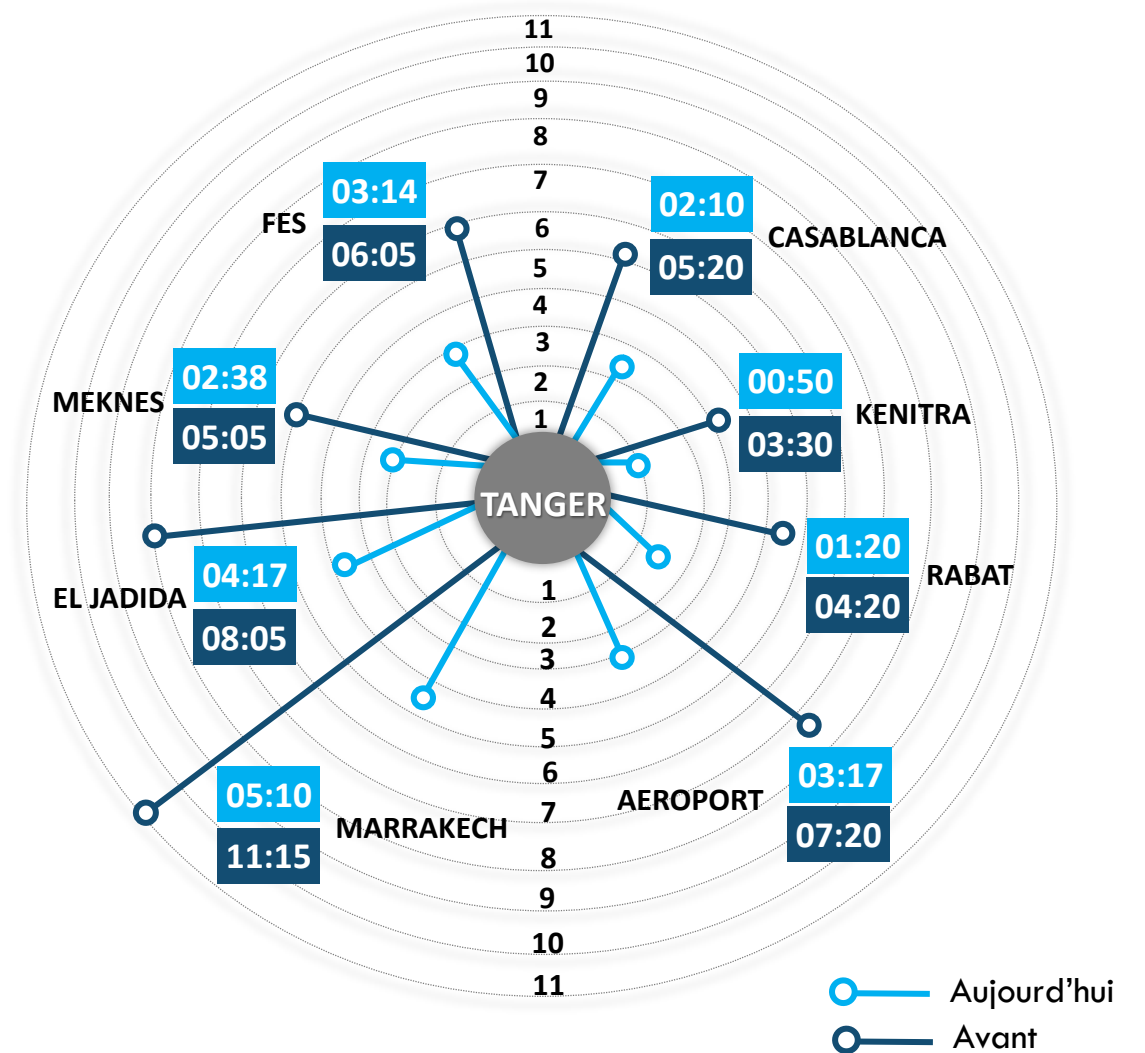
Offres
innovantes et
diversifiées



Plans de
transport
cadencés



Excellence
opérationnelle
et viable



Al Boraq, un vecteur de changements multifacettes et multisectoriels



Mobilité
verte



Dynamique
socio-économique



Impact
géographique



Aménagement
urbain



Attractivité
économique



Valorisation
immobilière



Appui des stratégies
sectorielles



Développement
touristique



Al Boraq, des bénéfices à forte valeur ajoutée après cinq ans d'exploitation



3^{ème}

Rang mondial en termes de vitesse



139 millions €

Gains pour la Collectivité/an



825 000

Voitures évitées sur la route par an



- 150

Accidents évités par an



1000

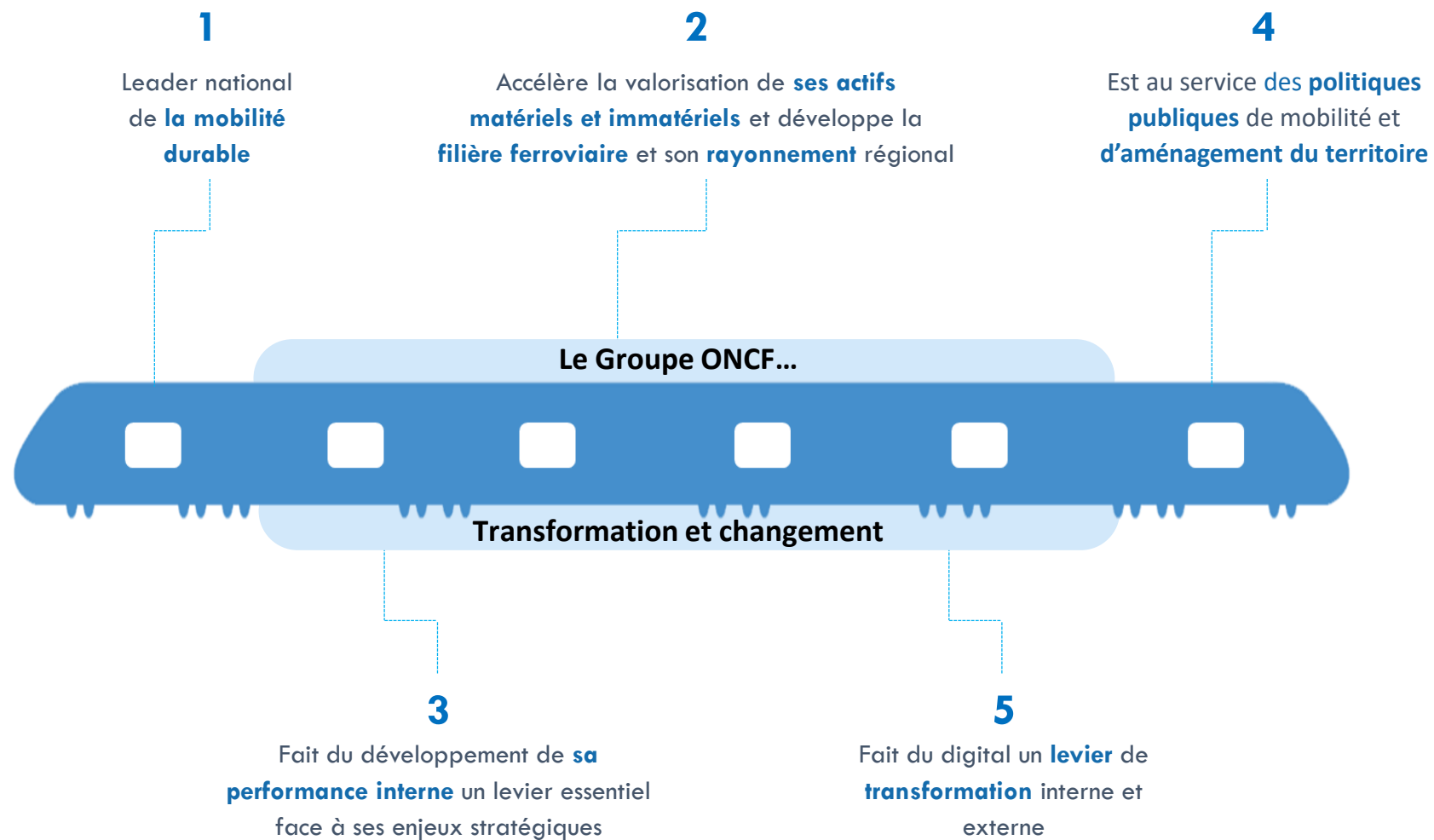
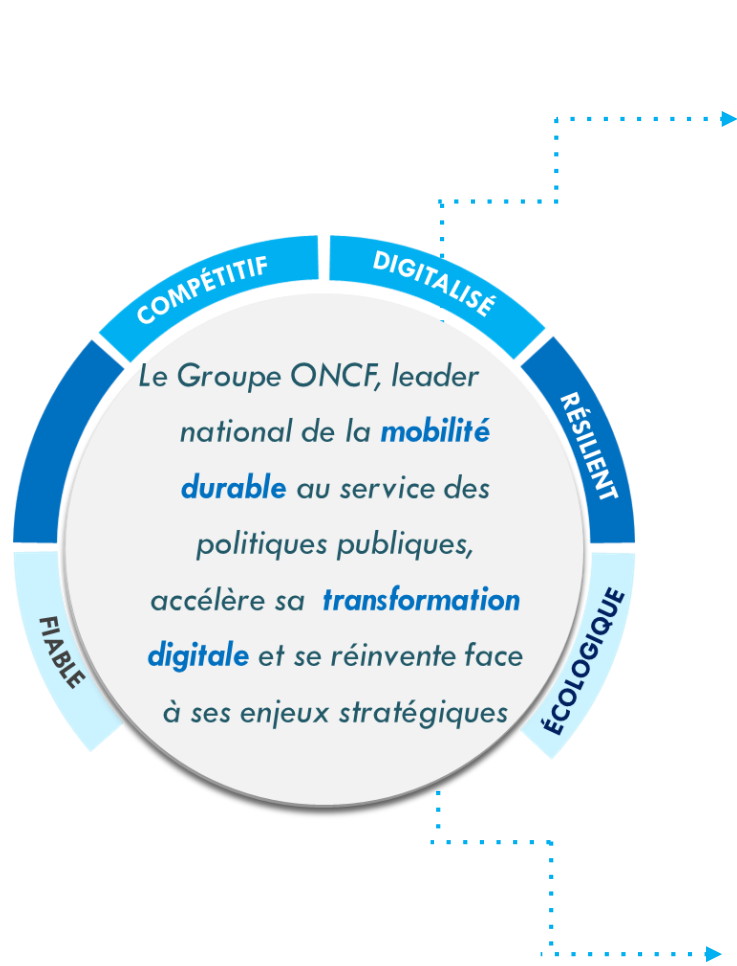
Million dh, valeur carbone évité/an



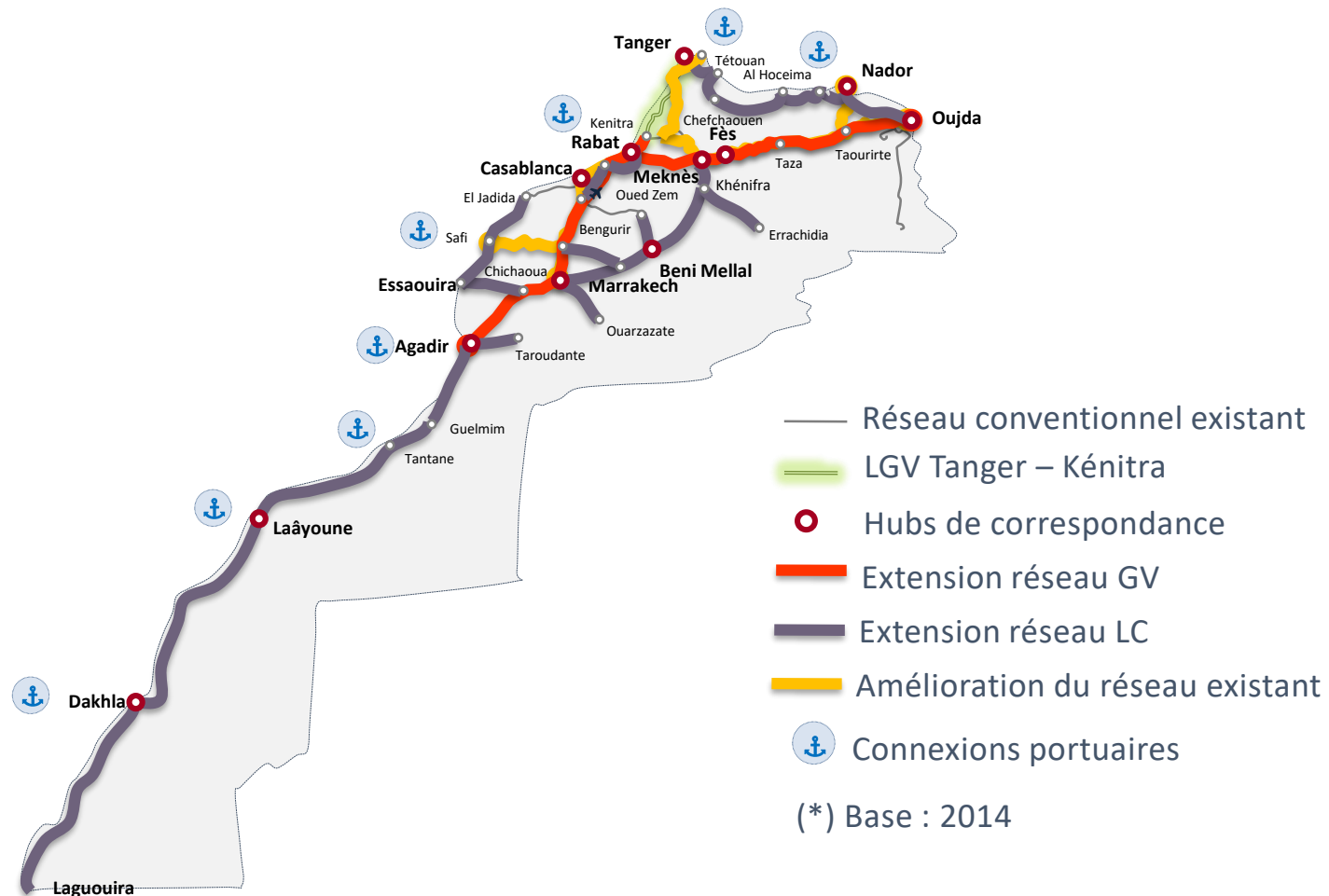
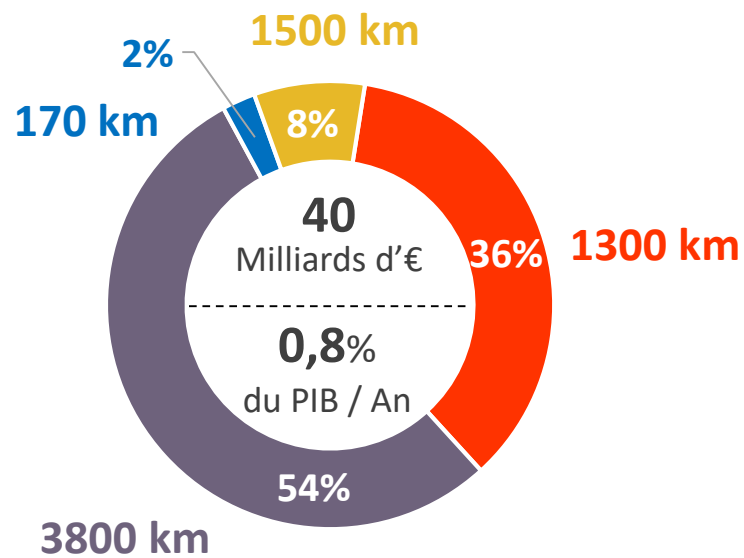
LE DÉVELOPPEMENT, Portée et perspectives

3

Le développement du ferroviaire, une stratégie novatrice et fédératrice



Le développement du ferroviaire, un ambitieux schéma directeur



90%

Population nationale



43

Villes de plus de 100 000 habitants



12

Ports de commerce



15

Aéroports internationaux



-15%

Accidents évités par an



720

Créations d'emplois (en millions de jours)



0%

Emissions de GES (neutralité carbone)

Un cycle de développement horizon 2030 à la hauteur des challenges nationaux



Régionalisation avancée et
équité territoriale



Nouveau Modèle de
Développement



Stratégies sectorielles
nationales ambitieuses



Engagement pour une
mobilité décarbonée



Défis d'efficacité
énergétique



Challenge national des
jalons 2025 et 2030



Exigences mondiales
en chaînes de transport



Nouveaux paradigmes et
transformation digitale



Initiative Royale
Accès Atlantique



Développement urbain et
ancrage de l'intermodalité



Rôle clef des Entreprises et
Etablissements Publics

Un cycle de développement horizon 2030, des projets structurants d'envergure



Ligne à Grande
Vitesse Kenitra-Rabat-
Casablanca-
Marrakech - Agadir



Développement d'un
service de proximité,
type RER (grandes
métropoles)



Développement d'un
écosystème industriel
nationale : fabrication
locale des trains

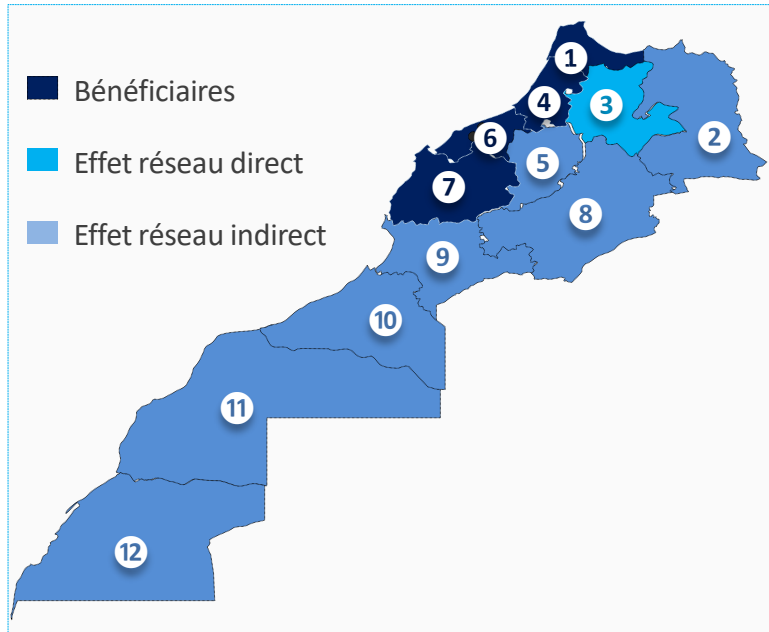


Connexions
portuaires et
développement
logistique



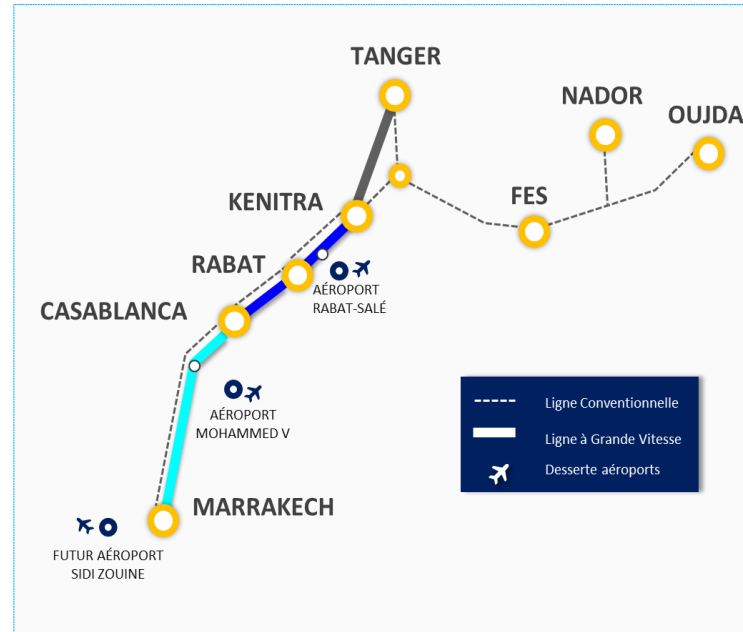
L'extension de la LGV jusqu'à Marrakech, un vecteur de transformation

Territoires



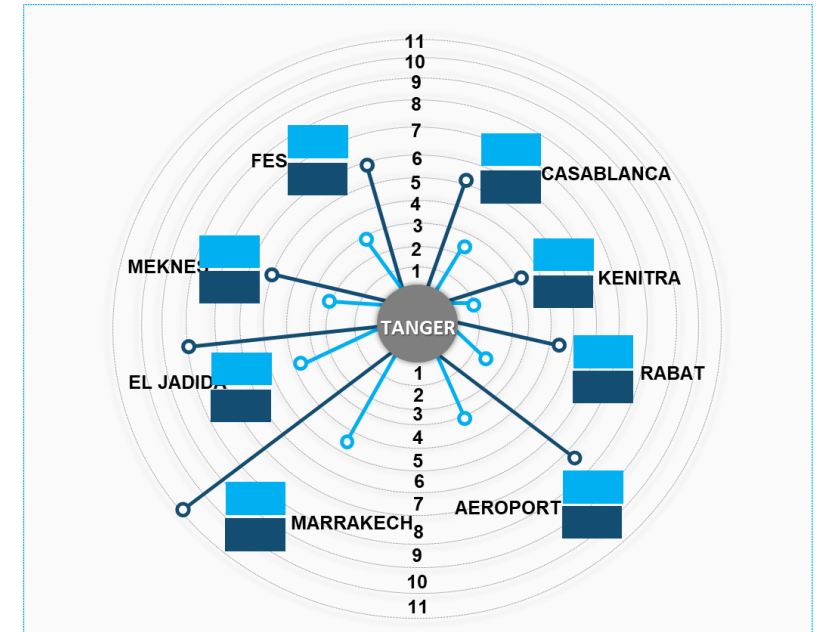
- **58%** de la population
- **60%** Taux urbanisation
- **67%** du PIB
- **65%** du trafic
- **05** destinations touristiques
- **03** Pôles portuaires

Grandeurs



- Longueur : **430 km**
- Vitesse : **320 km/h**
- Foncier : **3500 ha**
- Tunnel : **3 km**
- Terrassement : **80 M m³**
- Coût : **5,3 MM €**

Temps parcours



- Tanger - Rabat : **1h**
- Tanger - Casa : **1h40**
- Tanger - Marrakech : **3h**
- Rabat - Aéroport : **35mn**
- Casa - Marrakech : **1h15**
- Marrakech - Aéroport : **1h05**
- Casa - Fès : **3h**

4,62%
TRI
socio-économique

75
Millions de journées –
hommes de travail

12
Millions de
voyageurs

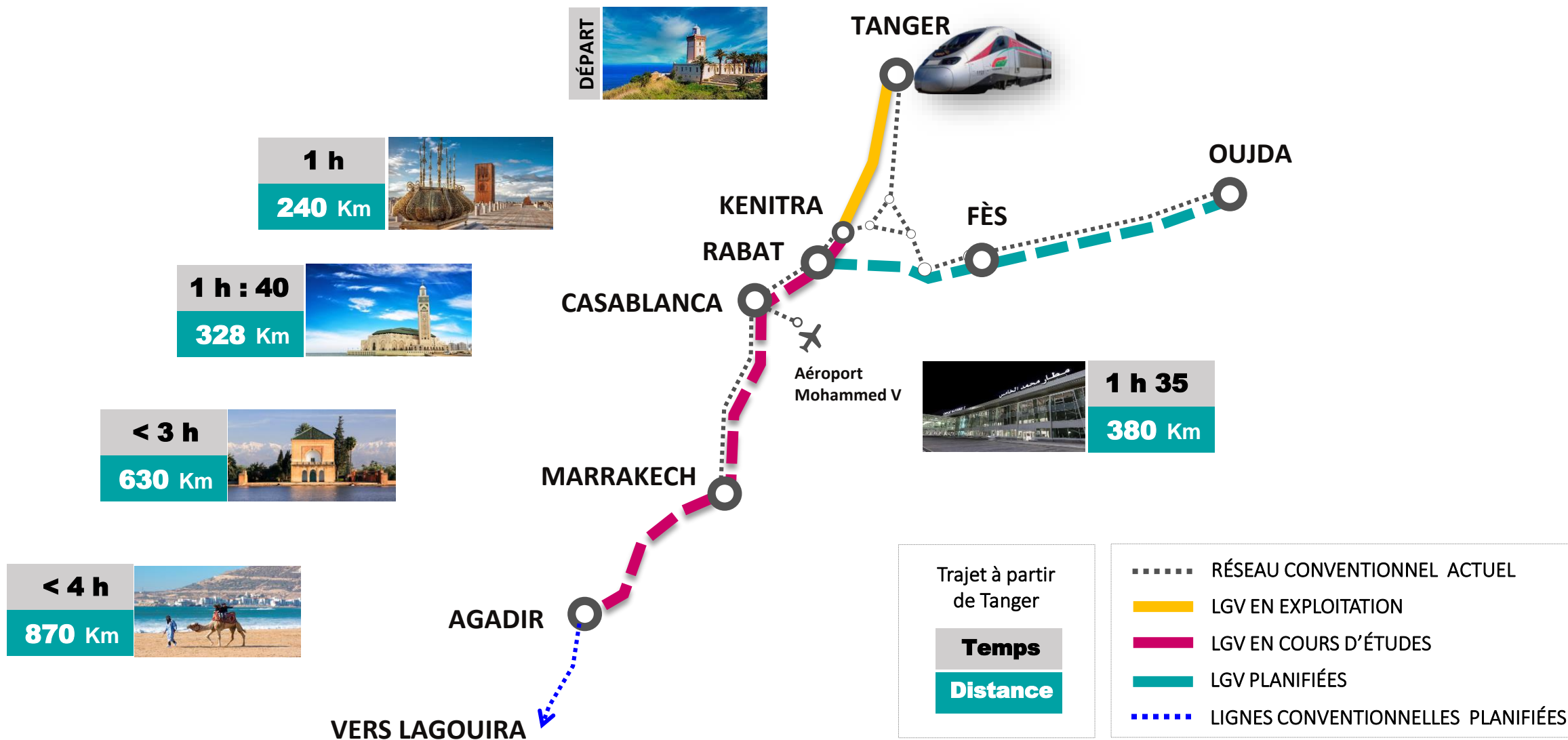
480
Valeur immatériel
créée/an (M €)

400000
Voitures évitées
sur route en 2030

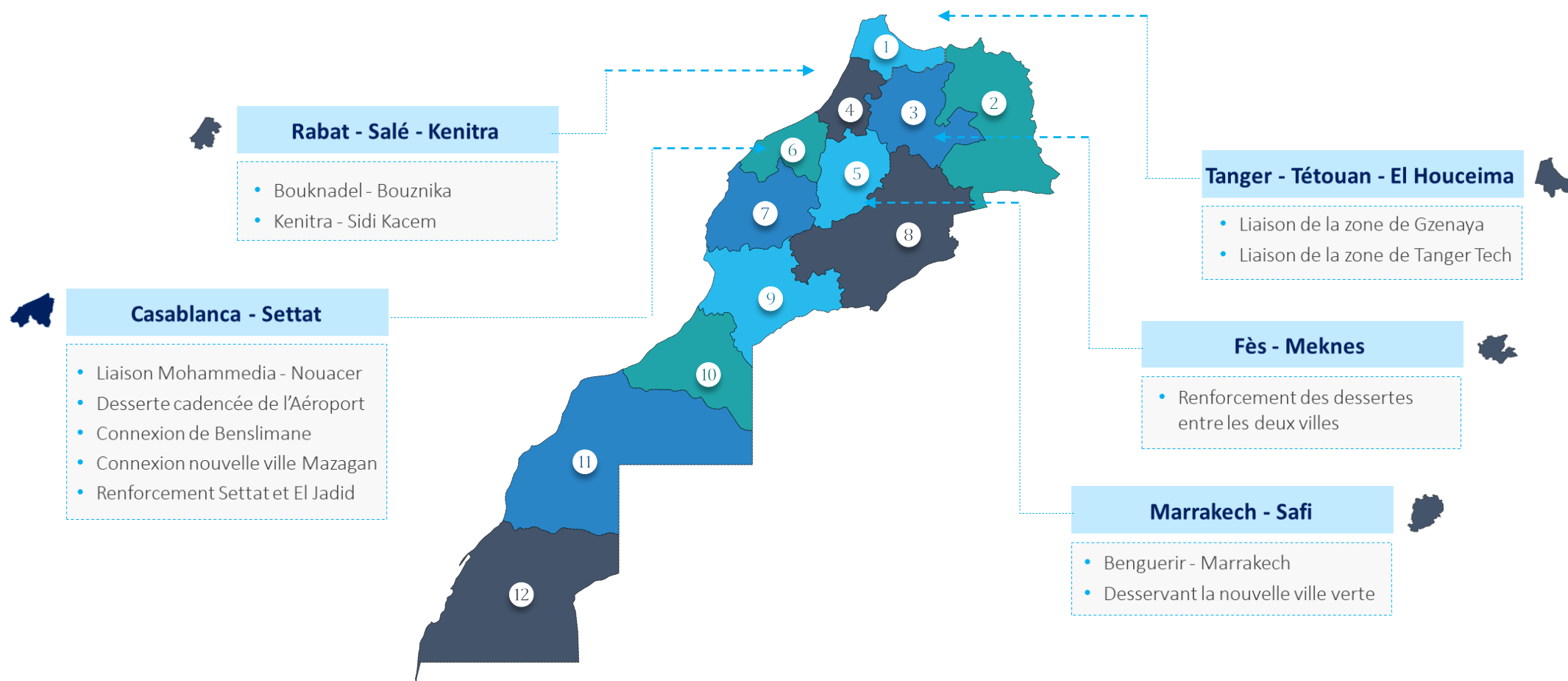
-160
Accidents évités
en 2030

33,5
Millions d'€, valeur
Carbone évitées en 2030

L'extension jusqu'à Agadir, l'épine dorsale de la mobilité durable



Le développement du RER selon les standards, grâce à une libération de capacité



1300 voitures

l'équivalent d'un RER

2x14 voies d'autoroute

l'équivalent d'un RER

- 34 fois (RER)

empreinte carbone/voiture

- 2 fois d'espace (RER)

qu'une autoroute

< 1 % de tués (rail)

tous modes confondus

Le RER de Casablanca, un projet au cœur de la dynamique de la métropole

130 000

Population desservie par gare (en moyenne)

9

Nouvelles gares connectées à des pôles multimodaux

380

Voies traitées (en km)

180000

Déplacements par jour

27 à 32%

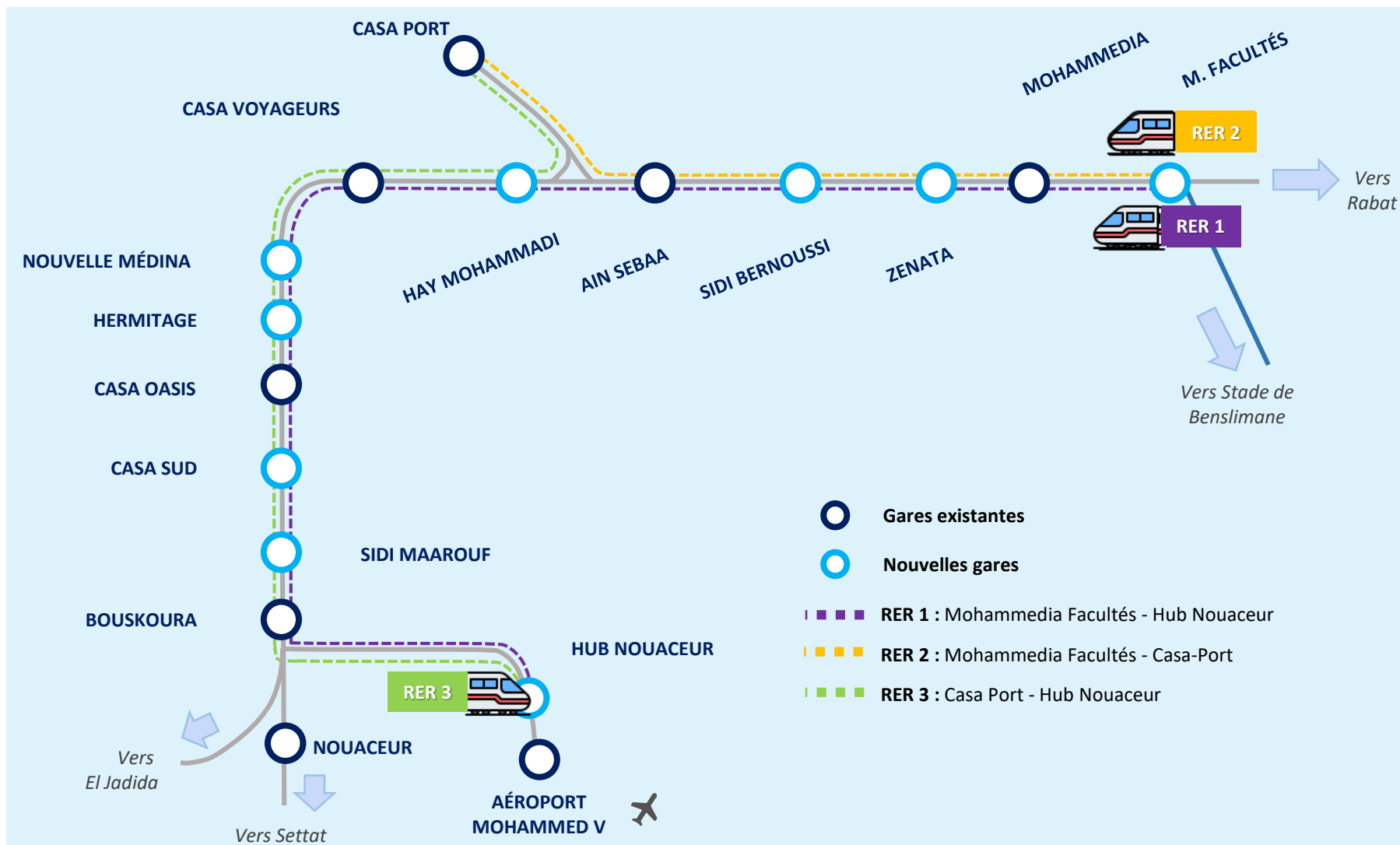
PDM en Voyageurs-km

16 km

Parcours moyen

7,5 min

Fréquence entre Casa Voyageurs et Nouaceur



Acquisition de trains et développement d'un écosystème industriel national



Composante Industrielle

Mise en place d'une unité industrielle locale de fabrication et développement d'un écosystème



Composante Maintenance

Création JV avec constructeur : maintenance courante/industrielle avec une maîtrise des coûts



Composante Export

Développement d'un business à l'export destiné aux marchés africains et européens



18

Trains à grande vitesse pour les projets d'extension



100

Trains pour les services de lignes et navettes rapides



50

Trains pour les services métropolitains

10 ans

Durée du programme

+60%

Taux d'intégration locale

+10 000

Emplois créés

Les connexions portuaires, un levier de compétitivité économique

Desserte de Nador West Med



- Longueur : 53 km
- Vitesse : 160 km/h
- Création d'une gare de triage
- Construction gare voyageur à Laroui

- Etudes détaillées réalisées
- Déclaration d'utilité publique prononcée
- Foncier, dégagement emprises en cours

**Accompagnement
des stratégies
portuaires et de
compétitivité
logistique**

Desserte du Port de Safi



- Longueur : 22,5 km
- Vitesse : 160 km/h
- Création d'une gare de triage
- Construction gare terminale au port

- Etudes détaillées réalisées
- Déclaration d'utilité publique prononcée
- Foncier, dégagement emprises en cours

**Merci de votre aimable
attention**